

# Byggemodning af Enghave Brygge

Kategori: Vandbygning og fundering

Periode: 12.2022 - 04.2025

Bygherre:

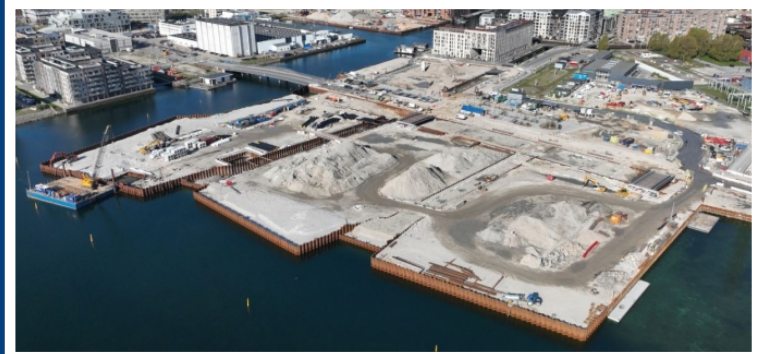
By & Havn I/S (Sheyma Rostami:  
sro@byoghavn.dk)

Entrepriseform: Hovedentreprise

Entreprisenum: Kr. 190.000.000,-



-fordi infrastruktur skaber værdi



## Beskrivelse af projektet

Den sydlige del af Enghave Brygge skal byggemodnes, som det sidste område på Enghave Brygge langs havneløbet. Anlægsarbejdet indebærer etablering af infrastruktur – herunder kanal- og indfatningsvægge, broer, veje, promenader og stræder. Dertil etableres de generelle forsyninger også til hele området.

Projektet omfatter bl.a. etableringen af 1.900 lbm spunsvæg inkl. forankring, der udføres fra både vand- og landsiden. Som en del af projektet optimerede Munck spunsløsningen, hvilket har sikret en optimeret udførelsesproces. Der udføres løbende opfyldning af kommende vandarealer inden for nye indfatningsvægge, som senere skal afgraves, når de nye øer er færdige og tilbyggede. I forbindelse med etableringen af øerne er der genindbygget 37.000 m<sup>3</sup> sand.

Som en del af projektet blev der udgravet til omlægning af HOFOR's fjernvarmeledninger. Der er i denne forbindelse etableret en byggegrube med en dybde på 7 meter under terræn, afgrænset af en midlertidig Københavnervæg med rørgennemføring til hovedkanalen. Der blev i denne forbindelse udført grundvandssænkning. Arbejderne er underlagt fyringssæsonen, som påbegyndes medio september, og der var derfor særligt fokus på at disse arbejder blev færdiggjort til tiden. Arbejderne med omlægning af fjernvarmeledninger er opdelt i to etaper, hvor den anden etape omfatter etableringen af to byggegrube hhv. i vand og på land. Byggegruben på land har en størrelse på 10x10 m med en dybde på 7 meter under terræn.

Som en del af byggemodningen er der udført forsyningsledninger, herunder vand, spildevand, regnvand og fjernvarme.

Der er udført vejopbygning inkl. asfalt- og flisebelægninger og de nye veje forbinder Enghave Brygge med Teglgolmen. I forbindelse med arbejderne var der særligt fokus på koordineringen med Metroselskabet, da arbejderne skulle passe med åbningen af Enghave Brygge Metrostation.

For at sikre optimal adgang til de enkelte øer, er der etableret 3 nye stålbroer med en størrelse på 20x14 meter, med insitu-støbte betonvederlag.

Afslutningsvis udføres plantehuller og plantering af vejtræer.

### Udvalgte hovedmængder:

Håndtering af jord: 38.000 m<sup>3</sup>

Spunsvæg: 1.900 lbm.

Stålbroer: 3 stk. af 20x14 m, 70 tons pr. stk.

Betonvederlag til broer: 340 m<sup>3</sup> beton

Regnvandsledninger: 250 lbm.

Spildevandsledninger: 200 lbm.

Brugsvand: 200 lbm.



-fordi infrastruktur skaber værdi

Trækrør: 10.000 lbm.

Flisebelægninger: 1.600 m<sup>2</sup>

Kantsten: 1.700 lbm