

Nykøbing F. Renseanlæg

Kategori: Forsyningsinfrastruktur

Periode: 06.2020 - 11.2022

Bygherre:

Guldborgsund Spildevand A/S. Kontaktperson:
Henrik Lundahl, tlf.: 4187 6990

Entrepriseform: Hovedentreprise

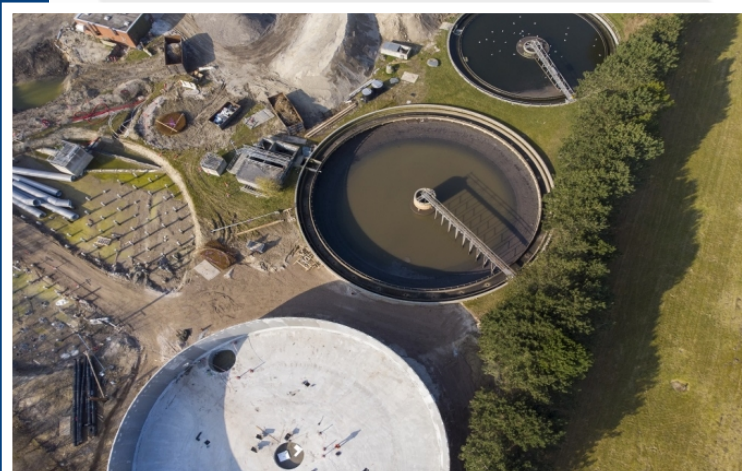
Entreprisenummer: Kr. 135.000.000,-

Sted:

Nykøbing Falster



-fordi infrastruktur skaber værdi



Projektbeskrivelse

Projektet omfattede udbygning og renovering af Nykøbing Falster Renseanlæg, som en del af Guldborgsund Forsyning projektet: "Mod nye tider".

Entreprisen omfattede opførelse af en multibygning, der indkapslede alle installationer (inkl. slambehandling) i et lukket miljø med undertryk i lokalerne og aktivt kulfilter på udsugningen, så både støj- og lugtgener undgås. Endvidere omfattede multibygningen mandskabsfaciliteter.

Projektet indebar ligeledes opførelse af en ny indløbspumpestation og en modtagerstation for septisk slam samt fordelerbygværk og slampumpestation tillige med to efterklaringstanke og et udløbsbygværk. Pumpestationen blev udført med 4 stk. pumper med kapacitet på 500 m³/h hver. I forbindelse med pumpestation blev der etableret en byggegrube etableret med jernspunsvæg. I den 8 meter dybe byggegrube blev der insitustøbt et betonbygværk. Der blev ligeledes rammet 400 pæle som en del af projektet.

Projektet blev udført som en udvidet hovedentreprise, hvilket betød, at Munck som hovedentreprenør bl.a. har stået for projektering af alle betonkonstruktioner og -elementer samt detailprojekteringen af maskin-, el- og styringsarbejderne (SRO) i tæt samarbejde med en underentreprenør. Projektet indebar således tidlig inddragelse inden igangsættelse af projektet og projektering og en samarbejdsfase. Munck bidrog bl.a. til optimering af løsninger ift. tid, økonomi, kvalitet, bygbarhed, arbejdsmiljø og tilrettelæggelsen af udførelsesflowet.

Ydermere blev der opført to sparebassiner á 5.000 m³ og et eksisterende sparebassin med en kapacitet på 3.000 m³ renoveres. Disse blev udført som første etape af projektet, hvilket reducerede risikoen for overløb (aflastninger) fra renseanlægget til Tingsted å markant. Til alle bygværker hørte desuden nye maskin- og elinstallationer samt systemprogrammering.

Endeligt blev ligeledes etableret 2 underjordiske efterklaringstanke på 4.000 m³ pr. stk. Området er kendetegnet ved dårlige jordbundsforhold og der er gennemført 2.000 m³ jordbundsudskiftning.

Udvalgte hovedmængder:

- Pumpestation med en kapacitet på 2.000 m³/h
- Kabler og føringsveje: Til alle komponenter, pumper mv.
- Indløbsstation: 8x8x8 m insitu betonkonstruktion
- Septisk slam modtagestation: 2 PE-brønde og aflæsningsplads
- Sparebassin: 2 stk. med en diameter på 36 m. og en højde på 6 m.
- Efterklaringstank: 2 stk. med en diameter på 32 m. og en højde på 5,2 m.
- Maskin- og EL-arbejder: For alle nye konstruktioner og tilhørende programmering, CE-mærkning mv.
- Fordelerbygværk: Insitu betonkonstruktion mellem efterklaringstanke
- Ledningsarbejder: Nye PE-ledninger mellem alle konstruktioner
- Multibygning. 100 m² inkl. showroom og velfærdsfaciliteter



-fordi infrastruktur skaber værdi